

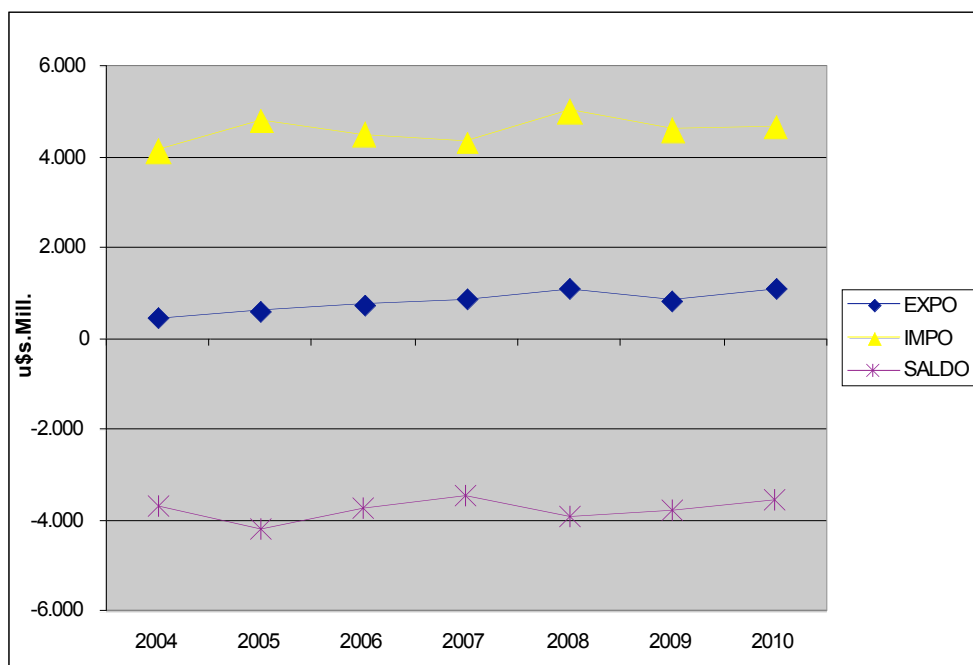
## EVOLUCION DE LA BALANZA COMERCIAL DE CHILE CON ARGENTINA

### EVOLUCION DE LA BALANZA COMERCIAL CHILE-ARGENTINA

u\$. millones

AÑO	EXPO	Var. %	IMPO	Var. %	SALDO
2004	448,5		4.152,1		-3.703,6
2005	626,0	39,6	4.811,3	15,9	-4.185,3
2006	768,2	22,7	4.508,9	-6,3	-3.740,7
2007	877,0	14,2	4.346,9	-3,6	-3.469,9
2008	1.108,2	26,4	5.024,4	15,6	-3.916,2
2009	843,4	-23,9	4.613,7	-8,2	-3.770,3
2010	1.104,0	30,9	4.671,0	1,2	-3.567,0

Fuente: DIRECON



### Evolución del comercio bilateral durante 2010

#### **Exportaciones chilenas:**

Se destaca la fuerte recuperación de las exportaciones chilenas a Argentina respecto de 2009 (31%). Se debe tener en cuenta que durante 2009 las exportaciones chilenas a Argentina habían sufrido una muy fuerte contracción (24%) respecto del año anterior.

Las exportaciones chilenas del sector de cobre crecieron un 34% respecto del año anterior. Otros sectores no mineros tuvieron gran dinámica: la fruta fresca (79%), el forestal-muebles de madera (77%), salmón y truchas (42%) y alimentos procesados (27%). Aunque de impacto global marginal, cabe resaltar que los vinos pasaron de apenas u\$. 4,8 millones en 2009 a 16,6 millones en 2010.

Sólo el 1,6% del total de las exportaciones chilenas se dirigen a la Argentina (dicha participación se mantuvo constante en los últimos tres años).

### **Importaciones chilenas:**

Las importaciones originarias de Argentina crecieron apenas un 1,2%. Se debe tener en cuenta que durante 2009, en plena crisis comercial mundial, las importaciones originarias de nuestro país sólo habían caído un 8,2% respecto de 2008, frente al desplome de las importaciones chilenas de terceros orígenes. En otras palabras, la demanda de las importaciones de productos argentinos tiende a ser más estables y menos elástica que las exportaciones de Chile a nuestro país.

Sectorialmente, en 2010 se destacan el incremento de las importaciones chilenas de bienes de consumo (12%) y la caída de las importaciones petróleo y gas natural. Las importaciones petróleo medidas en valor se redujeron en un 6% respecto de 2009, totalizando u\$s 993 millones, pero medida en volumen la merma fue del 25%.

Las importaciones originarias de Argentina en 2010 representaron el 8,8% de total de las importaciones chilenas, lo que posiciona a nuestro país como el tercer proveedor del mercado chileno, después de los EE.UU. y China. Esa participación sufrió una caída respecto de 2009 cuando había alcanzado el 11,9%.

### **Principales productos del comercio bilateral**

#### **PRINCIPALES PRODUCTOS IMPORTADOS DESDE ARGENTINA 2009-2010, (millones de US\$, participación y variación anual, %)**

Lugar	SACH	Producto	Enero - Diciembre		Participación en el total (porcentaje)		Crecimiento anual enero-diciembre
			2009	2010	2009	2010	
1	27090010	Aceites crudos de petróleo con grados api inferior a 25.	824,1	903,2	17,9	19,3	10%
2	27111200	Propano licuado.	97,9	243,2	2,1	5,2	148%
3	27112100	Gas natural en estado gaseoso.	497,3	189,9	10,8	4,1	-62%
4	15179020	Mezclas de aceites vegetales, refinados.	135,9	157,2	2,9	3,4	16%
5	23099090	Las demás preparaciones para la alimentación de los animales.	129,7	150,0	2,8	3,2	16%
6	27111300	Butano licuado.	68,8	115,4	1,5	2,5	68%
7	10070090	Los demás sorgo de grano	79,7	108,1	1,7	2,3	36%
8	15179010	Mezclas de aceites vegetales, en bruto.	70,3	98,2	1,5	2,1	40%
9	27090020	Aceites crudos de petróleo con grados api superior o igual a 25.	232,2	90,2	5,0	1,9	-61%
10	2013000	Carne de bovinos deshuesada fresca o refrigerada.	148,1	86,1	3,2	1,8	-42%
11	10059000	Los demás maíz.	80,4	75,7	1,7	1,6	-6%
12	76129000	Los demás depósitos, barriles, tambores, bidones	61,4	66,8	1,3	1,4	9%
13	17019910	Azúcar de caña refinada, en estado sólido.	95,0	58,1	2,1	1,2	-39%
14	23091019	Los demás alimentos para perros o gatos en bolsa o sacos.	47,7	56,8	1,0	1,2	19%
15	48184020	Pañales para bebés.	41,3	46,3	0,9	1,0	12%
16	34022020	Preparaciones de lavar y de limpieza, a base de jabón u otros agentes	39,5	45,0	0,9	1,0	14%
17	11042300	Granos de maíz, mondados, perlados, troceados o quebrantados.	16,7	38,7	0,4	0,8	131%
18	87084030	Cajas de cambio y sus partes para vehículos de la partida 87.03.	27,5	36,9	0,6	0,8	34%
19	27111900	Los demás gas de petróleo y demás hidrocarburos.	135,2	33,4	2,9	0,7	-75%
20	27160000	Energía eléctrica (partida discrecional).	66,6	32,8	1,4	0,7	-51%
21	10063020	Arroz semiblanqueado o blanqueado	38,0	32,0	0,8	0,7	-16%
22	25221000	Cal viva.	30,0	31,4	0,6	0,7	5%
23	33072000	Desodorantes corporales y antitranspirantes.	24,6	29,1	0,5	0,6	18%
24	69089013	Baldosas de gres	13,5	28,9	0,3	0,6	114%
25	29025000	Estireno.	13,2	28,2	0,3	0,6	114%
<b>Total Principales Productos</b>			<b>3.015</b>	<b>2.782</b>	<b>65,3</b>	<b>59,6</b>	<b>-8%</b>
<b>Otros Productos</b>			<b>1.599</b>	<b>1.889</b>	<b>34,7</b>	<b>40,4</b>	<b>18%</b>
<b>Total Importaciones</b>			<b>4.614</b>	<b>4.671</b>	<b>100</b>	<b>100</b>	<b>1%</b>

(\*): Corresponden a los 25 productos con mayor monto importado durante el año 2010

## PRINCIPALES PRODUCTOS EXPORTADOS A ARGENTINA

2009-2010, (millones de US\$, participación y variación anual, %)

Lugar	SACH	Producto	Enero - Diciembre		Participación en el total (porcentaje)		Crecimiento anual enero-diciembre
			2009	2010	2009	2010	2009/2010
1	74031100	Cátodos y secciones de cátodos de cobre refinado.	50,4	68,2	6,0	6,2	35%
2	87084030	Cajas de cambio y sus partes para vehículos	20,1	33,8	2,4	3,1	68%
3	73261110	Bolas y artículos similares para molienda de minerales	30,4	29,0	3,6	2,6	-5%
4	3021221	Salmones del atlántico y salmones del danubio enteros.	13,6	20,3	1,6	1,8	49%
5	48010010	Papel prensa en bobinas.	17,7	19,0	2,1	1,7	7%
6	48109210	Cartulinas.	13,6	17,5	1,6	1,6	29%
7	47032910	Pasta química de madera semblanqueada o blanqueada, de eucaliptus.	15,4	17,4	1,8	1,6	13%
8	94060090	Las demás construcciones prefabricadas.	0,2	17,1	0,0	1,6	7078%
9	48051900	Los demás papeles para acanalar, , excepto semiquímico y papel paja.	3,2	16,0	0,4	1,4	405%
10	22042991	Los demás mostos de uva, tintos	4,3	15,8	0,5	1,4	271%
11	74081110	Alambres de cobre refinado	8,7	12,3	1,0	1,1	42%
12	47032100	Pasta química de madera semblanqueadas o blanqueadas, de coníferas.	12,0	11,8	1,4	1,1	-2%
13	31023000	Nitrato de amonio, incluso en disolución acuosa.	1,2	11,3	0,1	1,0	811%
14	70109020	Botellas para bebidas inferior o igual a 1 l.	12,1	10,8	1,4	1,0	-11%
15	85021390	Los demás grupos electrógenos con motor de embolo	2,5	10,6	0,3	1,0	333%
16	40111000	Neumáticos nuevos de caucho	5,6	10,2	0,7	0,9	81%
17	8044010	Palta, variedad hass, fresca o seca.	3,3	10,0	0,4	0,9	201%
18	20029012	Purés y jugos de tomates	5,3	9,9	0,6	0,9	87%
19	39011010	Polietileno de densidad inferior a 0.94, de alta presión (convencional),	7,1	9,7	0,8	0,9	37%
20	28342110	Nitrato de potasio	7,4	9,5	0,9	0,9	29%
21	2032930	Las demás carnes de la especie porcina deshuesada.	1,6	9,5	0,2	0,9	484%
22	48052500	«testliner» (de fichas recicladas), de peso superior a 150 g/m²	6,7	9,2	0,8	0,8	38%
23	76020000	Desperdicios y desechos de aluminio.	4,2	8,5	0,5	0,8	102%
24	39201010	Las demás placas, láminas, hojas y tiras, de plástico no celular	5,5	7,3	0,7	0,7	33%
25	84295110	Cargadores frontales.	2,9	7,3	0,3	0,7	155%
<b>Total Principales Productos</b>			<b>255</b>	<b>402</b>	<b>30</b>	<b>36</b>	<b>58%</b>
<b>Otros Productos</b>			<b>588</b>	<b>702</b>	<b>70</b>	<b>64</b>	<b>19%</b>
<b>Total Exportaciones</b>			<b>843</b>	<b>1.104</b>	<b>100</b>	<b>100</b>	<b>31%</b>

(\*): Corresponden a los 25 productos con mayor monto exportado durante el año 2010